

**BUDYNEK MIESZKALNY  
WIELORODZINNY  
PRZY UL. OWOCOWEJ  
W ŚWIĘCIECHOWIE**

MIESZKANIE

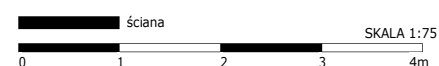
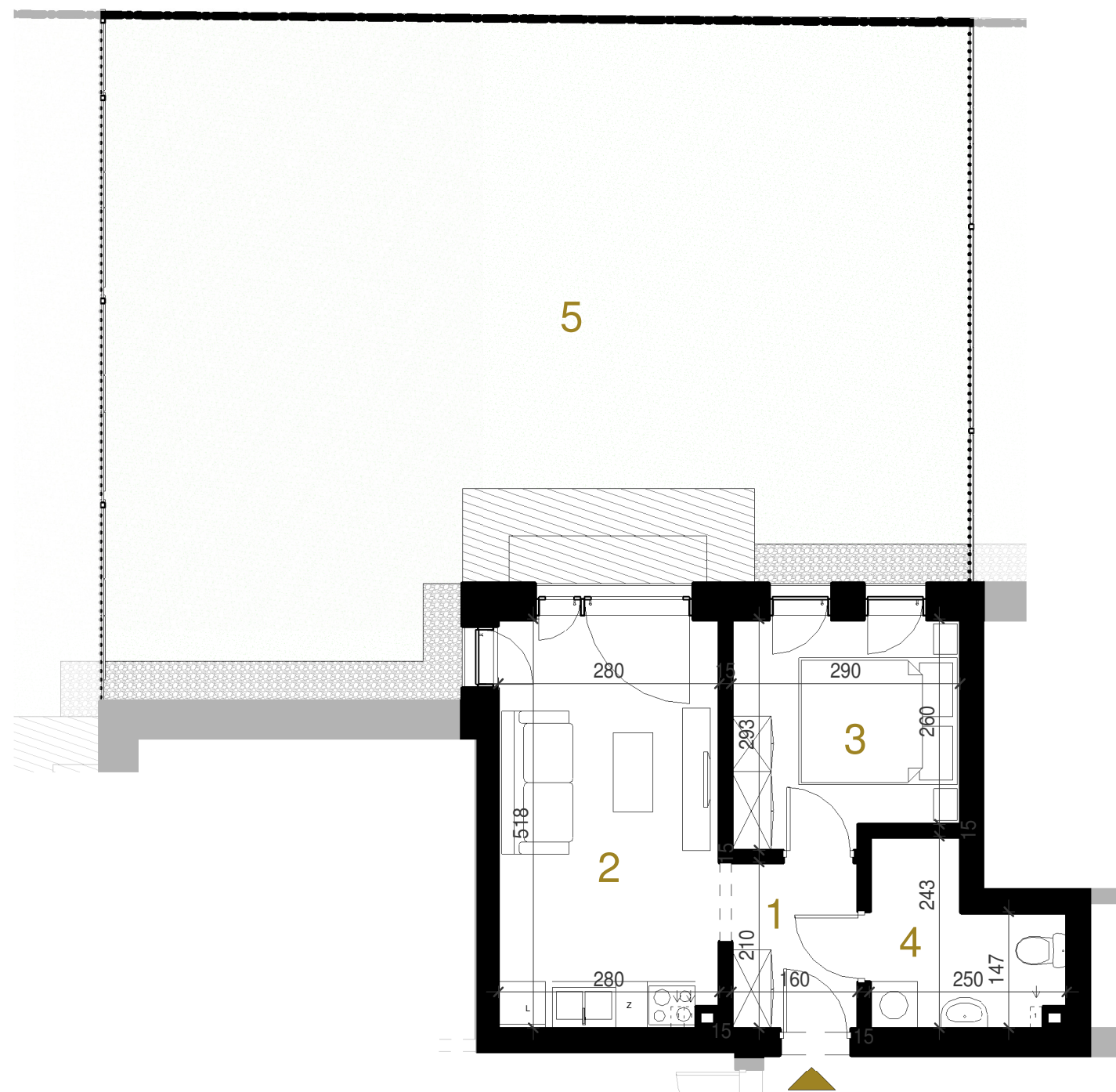
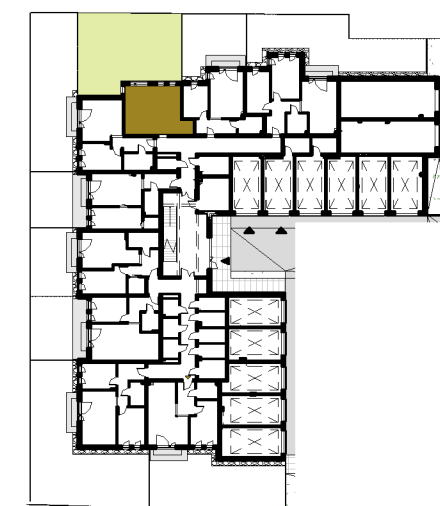
1	Korytarz	3.36 m <sup>2</sup>
2	Salon z aneksem	14.42 m <sup>2</sup>
3	Pokój	8.06 m <sup>2</sup>
4	Łazienka	4.69 m <sup>2</sup>
<b>pow.całkowita</b>		<b>30.53 m<sup>2</sup></b>
5	Ogród	86.14 m <sup>2</sup>
		86.14 m <sup>2</sup>

NUMER MIESZKANIA: **7**

KONDYGNACJA: **PARTER**

TYP: **2P+AK**

LOKALIZACJA:



**Uwagi:**

1. WYMIARY POMIESZCZEŃ, LOKALIZACJA PRZYBORÓW SANITARNYCH, ROZMIESZCZENIE PUNKTÓW INSTALACYJNYCH ITP. PODANO ZGODNIE Z PROJEKTEM BUDOWLANYM. MOGĄ WYSTĄPIĆ NIEWIELKIE RÓŻNICE WYMIARÓW I USYTUOWANIA ELEMENTÓW POWSTAŁE W TRAKCIE REALIZACJI PRAC BUDOWLANÝCH. OSTATECZNE WYMIARY ZOSTANĄ OKREŚLONE PO POMIARACH GEODEZYJNYCH. PODANE WYMIARY SĄ WYMIARAMI W ŚWIETLE PIONOWYCH PRZEGRÓD (ŚCIAN) W STANIE WYKOŃCZONYM.
2. POWIERZCHNIA UŻYTKOWA LOKALU JEST OKREŚLONA NA PODSTAWIE ROZPORZĘDZENIA MINISTRA ROZWOJU Z DNIA 11 WRZEŚNIA 2020R. W SPRAWIE SZCZEGÓŁOWEGO ZAKRESU I FORMY PROJEKTU BUDOWLANEGO. POWIERZCHNIA UŻYTKOWA LOKALU JEST OBLICZANA W METRACH KWADRATOWYCH Z DOKŁADNOŚCIĄ DO DWÓCH MIEJSC PO PRZECINKU, DLA WYMIARÓW LOKALU W STANIE WYKOŃCZONYM NA POZIOMIE PODŁOGI, NIE LICZĄC LISTEW PRZYPODŁOGOWYCH, PROGÓW ITP. NIE SĄ WLICZANE POWIERZCHNIE OTWORÓW NA DRZWI I OKNA.
3. PRZEDSTAWIONA NA RZUCIE ARANŻACJA MA CHARAKTER PRZYKŁADOWY I NIE STANOWI PROJEKTU ARANŻACJI WNĘTRZ. UMEBLOWANIE NIE STANOWI WYPOSAŻENIA NABYWANEGO LOKALU.

**SPRZEDAŻ MIESZKAŃ:**

**511 331 641**  
biuro@naowocowej.pl  
www.naowocowej.pl

BIURO PROJEKTOWE:

**M - STUDIO**  
PROJEKTy

Magdalena Pilzga  
ul. Gwiazdzista 2B, 21-002 Natalin  
tel. 503-161-451  
NIP: 712-203-94-04