

**BUDYNEK MIESZKALNY  
WIELORODZINNY  
PRZY UL. OWOCOWEJ  
W ŚWIĘCIECHOWIE**

MIESZKANIE

1	Korytarz	7.00 m <sup>2</sup>
2	Garderoba	3.18 m <sup>2</sup>
3	Pokój	12.56 m <sup>2</sup>
4	Salon z aneksem	19.55 m <sup>2</sup>
5	Łazienka	5.56 m <sup>2</sup>

**pow.całkowita 47.85 m<sup>2</sup>**

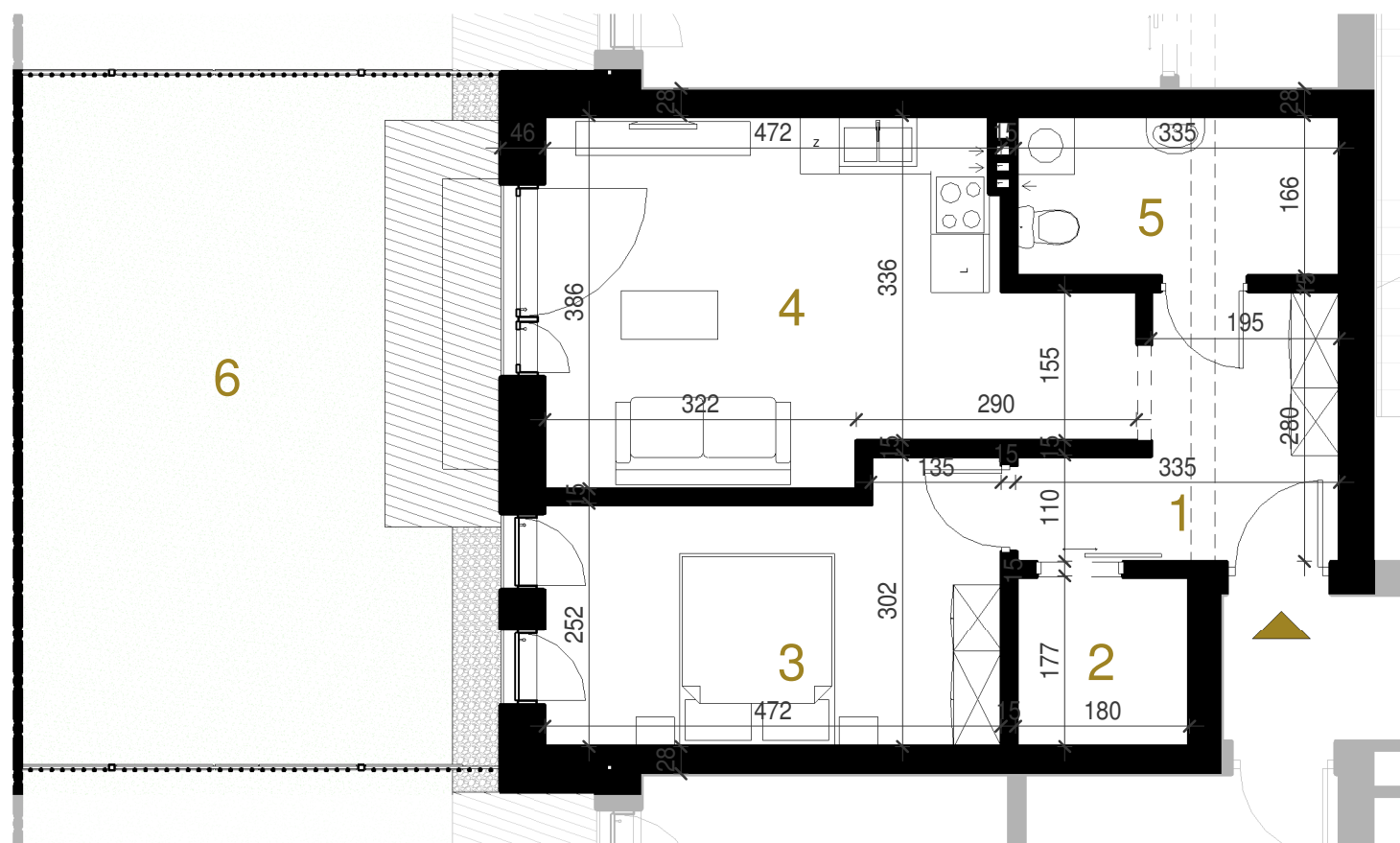
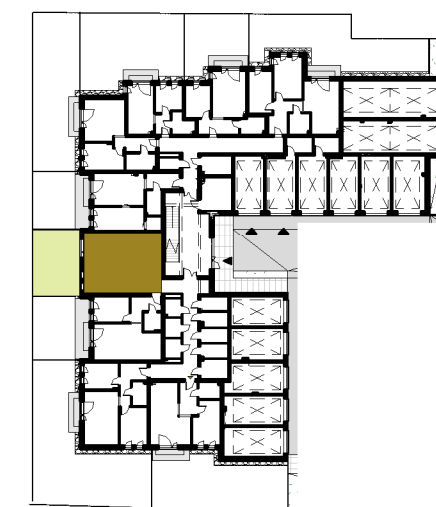
6	Ogród	36.24 m <sup>2</sup>
		36.24 m <sup>2</sup>

**NUMER MIESZKANIA: 4**

**KONDYGNACJA: PARTER**

**TYP: 2P+AK**

LOKALIZACJA:



**Uwagi:**

1. WYMIARY POMIESZCZEŃ, LOKALIZACJA PRZYBORÓW SANITARNYCH, ROZMIESZCZENIE PUNKTÓW INSTALACYJNYCH ITP. PODANO ZGODNIE Z PROJEKTEM BUDOWLANYM. MOGĄ WYSTĄPIĆ NIEWIELKIE RÓŻNICE WYMIARÓW I USYTUOWANIA ELEMENTÓW POWSTAŁE W TRAKCIE REALIZACJI PRAC BUDOWLANYCH. OSTATECZNE WYMIARY ZOSTANĄ OKREŚLONE PO POMIARACH GEODEZYJNYCH. PODANE WYMIARY SĄ WYMIARAMI W ŚWIETLE PIONOWYCH PRZEGRÓD (ŚCIAN) W STANIE WYKOŃCZONYM.
2. POWIERZCHNIA UŻYTKOWA LOKALU JEST OKREŚLONA NA PODSTAWIE ROZPORZĘDZENIA MINISTRA ROZWOJU Z DNIA 11 WRZEŚNIA 2020R. W SPRAWIE SZCZEGÓŁOWEGO ZAKRESU I FORMY PROJEKTU BUDOWLANEGO. POWIERZCHNIA UŻYTKOWA LOKALU JEST OBLICZANA W METRACH KWADRATOWYCH Z DOKŁADNOŚCIĄ DO DWÓCH MIEJSC PO PRZECINKU, DLA WYMIARÓW LOKALU W STANIE WYKOŃCZONYM NA POZIOMIE PODŁOGI, NIE LICZĄC LISTEW PRZYPODŁOGOWYCH, PROGÓW ITP. NIE SĄ WLICZANE POWIERZCHNIE OTWORÓW NA DRZWI I OKNA.
3. PRZEDSTAWIONA NA RZUCIE ARANŻACJA MA CHARAKTER PRZYKŁADOWY I NIE STANOWI PROJEKTU ARANŻACJI WNĘTRZ. UMEBLOWANIE NIE STANOWI WYPOSAŻENIA NABYWANEGO LOKALU.

**SPRZEDAŻ MIESZKAŃ:**

**511 331 641**  
[biuro@naowocowej.pl](mailto:biuro@naowocowej.pl)  
[www.naowocowej.pl](http://www.naowocowej.pl)

BIURO PROJEKTOWE:

**M - STUDIO  
PROJEKTy**

Magdalena Pilzga  
 ul. Gwieździsta 2B, 21-002 Natalin  
 tel. 503-161-451  
 NIP: 712-203-94-04