

## BUDYNEK MIESZKALNY WIELORODZINNY PRZY UL. OWOCOWEJ W ŚWIECIECHOWIE

### MIESZKANIE

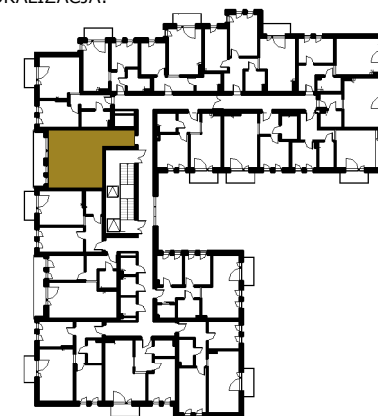
1	Korytarz	5.57 m <sup>2</sup>
2	Łazienka	4.53 m <sup>2</sup>
3	Garderoba	2.30 m <sup>2</sup>
4	Pokój	9.55 m <sup>2</sup>
5	Salon z aneksem	16.12 m <sup>2</sup>
<b>pow.całkowita</b>		<b>38.07 m<sup>2</sup></b>
6	Balkon	6.33 m <sup>2</sup>
		6.33 m <sup>2</sup>

NUMER MIESZKANIA: **32**

KONDYGNACJA: **PODDASZE**

TYP: **2P+AK**

LOKALIZACJA:

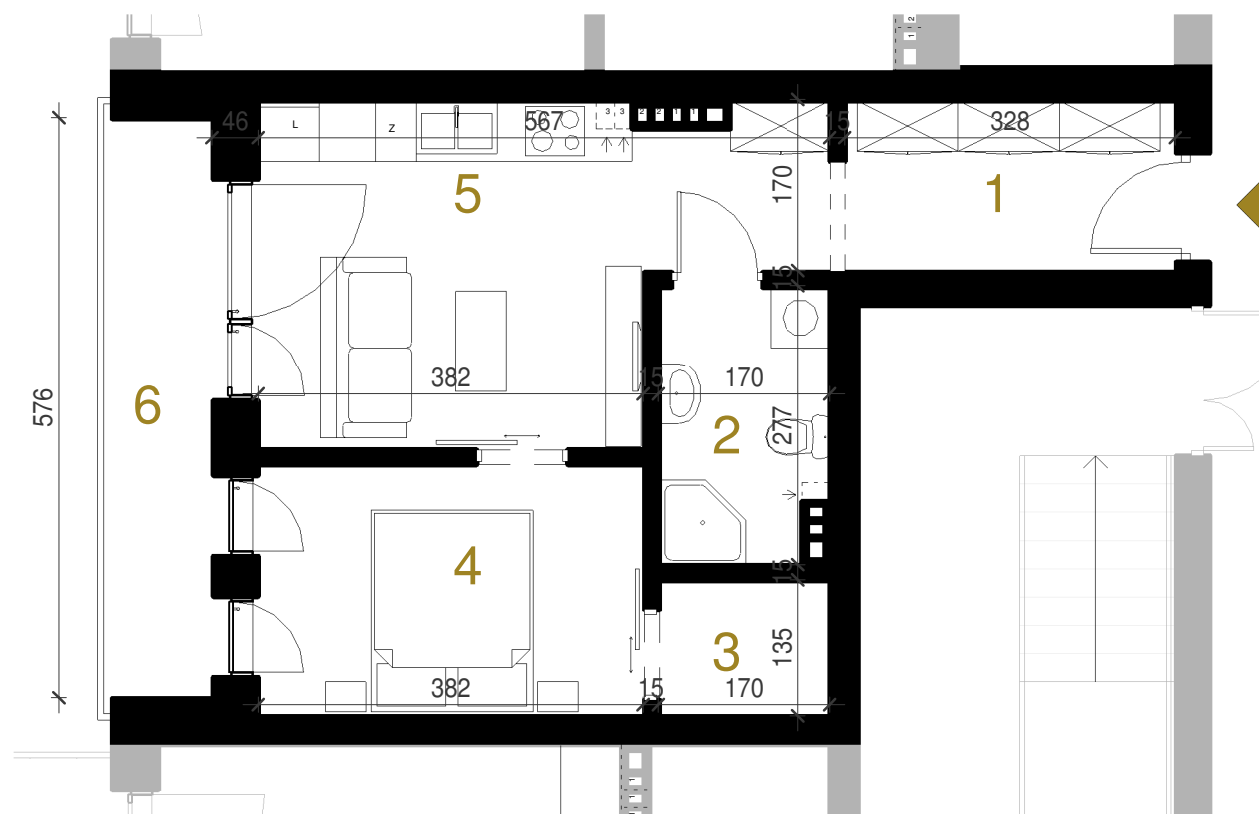


**SPRZEDAŻ MIESZKAŃ:**  
**511 331 641**  
**biuro@naowocowej.pl**  
**www.naowocowej.pl**

BIURO PROJEKTOWE:

**M - STUDIO**  
PROJEKTY

Magdalena Plizga  
ul. Gwiazdzista 28, 21-002 Natalin  
tel. 503-161-451  
NIP: 712-203-94-84



#### Uwagi:

1. WYMIARY POMIESZCZEŃ, LOKALIZACJA PRZYBORÓW SANITARNYCH, ROZMIESZCZENIE PUNKTÓW INSTALACYJNYCH ITP. PODANO ZGODNIE Z PROJEKTEM BUDOWLANYM. MOGĄ WYSTĄPIĆ NIEWIELKIE RÓŻNICE WYMIARÓW I USYTUOWANIA ELEMENTÓW POWSTAŁE W TRAKCIE REALIZACJI PRAC BUDOWLANYCH. OSTATECZNE WYMIARY ZOSTANĄ OKREŚLONE PO POMIARACH GEODEZYJNYCH. PODANE WYMIARY SĄ WYMIARAMI W ŚWIELE PIONOWYCH PRZEGRÓD (ŚCIAN) W STANIE WYKOŃCZONYM.
2. POWIERZCHNIA UŻYTKOWA LOKALU JEST OKREŚLONA NA PODSTAWIE ROZPORZĘDZENIA MINISTRA ROZWOJU Z DNIA 11 WRZEŚNIA 2020R. W SPRAWIE SZCZEGÓŁOWEGO ZAKRESU I FORMY PROJEKTU BUDOWLANEGO. POWIERZCHNIA UŻYTKOWA LOKALU JEST OBLICZANA W METRACH KWADRATOWYCH Z DOKŁADNOŚCIĄ DO DWÓCH MIEJSC PO PRZECINKU, DLA WYMIARÓW LOKALU W STANIE WYKOŃCZONYM NA POZIOMIE PODŁOGI, NIE LICZĄC LISTEW PRZYPODŁOGOWYCH, PROGÓW ITP. NIE SĄ WLICZANE POWIERZCHNIE OTWORÓW NA DRZWI I OKNA.
3. PRZEDSTAWIONA NA RZUCIE ARANŻACJA MA CHARAKTER PRZYKŁADOWY I NIE STANOWI PROJEKTU ARANŻACJI WNĘTRZ. UMEBLOWANIE NIE STANOWI WYPOSAŻENIA NABYWANEGO LOKALU.