

BUDYNEK MIESZKALNY WIELORODZINNY PRZY UL. OWOCOWEJ W ŚWIECIECHOWIE

MIESZKANIE

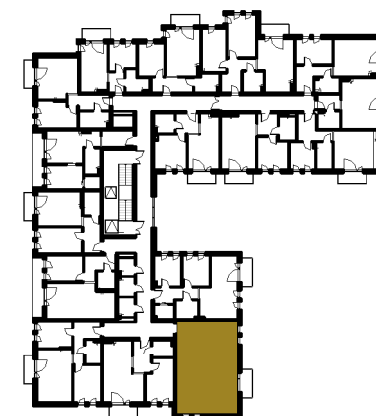
1	Korytarz	9.00 m ²
2	Pokój	9.83 m ²
3	Salon z aneksem	21.94 m ²
4	Pokój	14.10 m ²
5	Łazienka	4.69 m ²
pow.całkowita		59.56 m²

6 Balkon 3.30 m²
3.30 m²
NUMER MIESZKANIA: **27**

KONDYGNACJA: **PODDASZE**

TYP: **3P+AK**

LOKALIZACJA:

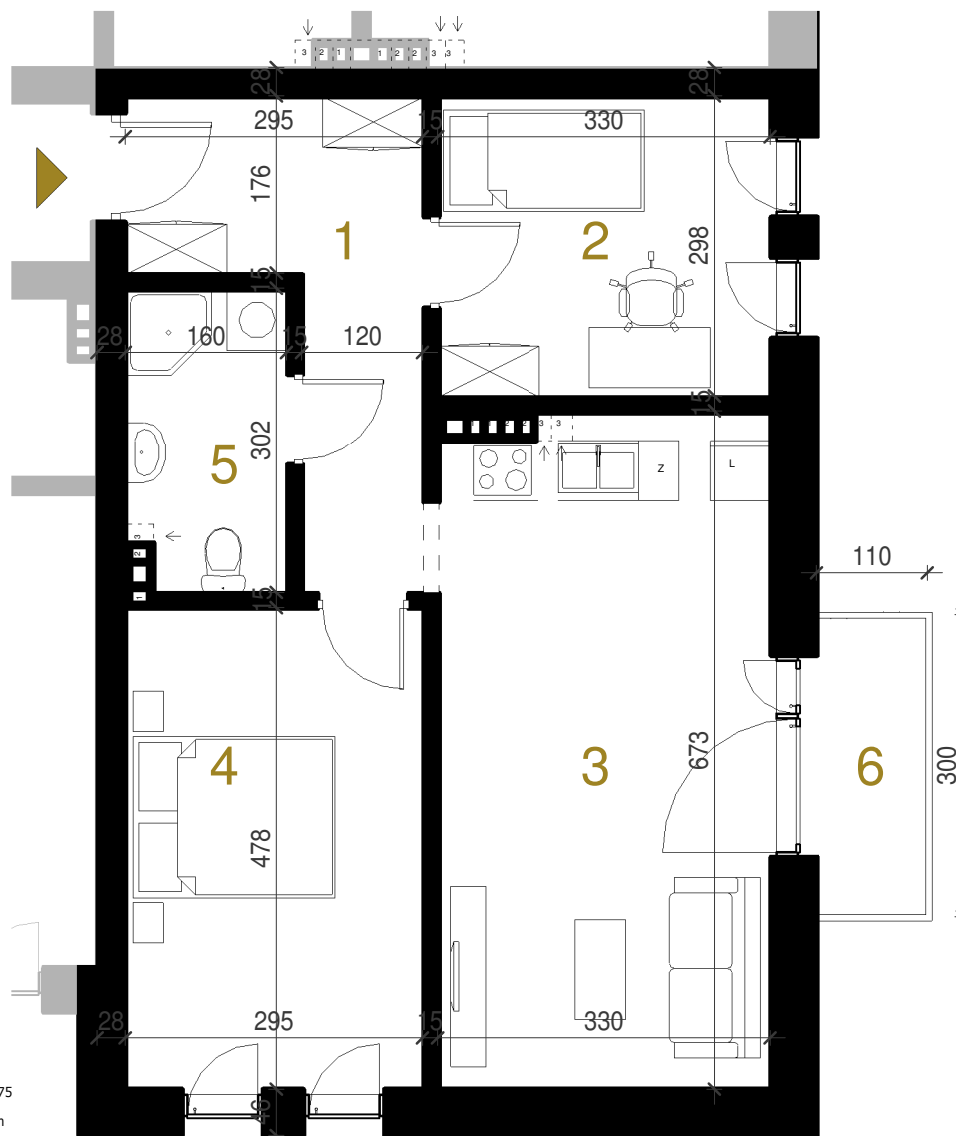
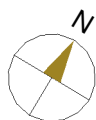


SPRZEDAŻ MIESZKAŃ:
511 331 641
biuro@naowocowej.pl
www.naowocowej.pl

BIURO PROJEKTOWE:

M - STUDIO
PROJEKTY

Magdalena Plizga
ul. Gwieździsta 28, 21-002 Natalin
tel. 503-161-451
NIP: 712-203-94-84



ściana
SKALA 1:75
0 1 2 3 4m

Uwagi:

1. WYMIARY POMIESZCZEŃ, LOKALIZACJA PRZYBORÓW SANITARNYCH, ROZMIESZCZENIE PUNKTÓW INSTALACYJNYCH ITP. PODANO ZGODNIE Z PROJEKTEM BUDOWLANYM. MOGĄ WYSTĄPIĆ NIEWIELKIE RÓŻNICE WYMIARÓW I USYTUOWANIA ELEMENTÓW POWSTAŁE W TRAKCIE REALIZACJI PRAC BUDOWLANYCH. OSTATECZNE WYMIARY ZOSTANĄ OKREŚLONE PO POMIARACH GEODEZYJNYCH. PODANE WYMIARY SĄ WYMIARAMI W ŚWIECIE PIONOWYCH PRZEGRÓD (ŚCIAN) W STANIE WYKOŃCZONYM.
2. POWIERZCHNIA UŻYTKOWA LOKALU JEST OKREŚLONA NA PODSTAWIE ROZPORZĘDZENIA MINISTRA ROZWOJU Z DNIA 11 WRZEŚNIA 2020R. W SPRAWIE SZCZEGÓŁOWEGO ZAKRESU I FORMY PROJEKTU BUDOWLANEGO. POWIERZCHNIA UŻYTKOWA LOKALU JEST OBLICZANA W METRACH KWADRATOWYCH Z DOKŁADNOŚCIĄ DO DWÓCH MIEJSC PO PRZECINKU, DLA WYMIARÓW LOKALU W STANIE WYKOŃCZONYM NA POZIOMIE PODŁOGI, NIE LICZĄC LISTEW PRZYPODŁOGOWYCH, PROGÓW ITP. NIE SĄ WLICZANE POWIERZCHNIE OTWORÓW NA DRZWI I OKNA.
3. PRZEDSTAWIONA NA RZUCIE ARANŻACJA MA CHARAKTER PRZYKŁADOWY I NIE STANOWI PROJEKTU ARANŻACJI WNĘTRZ. UMEBLOWANIE NIE STANOWI WYPOSAŻENIA NABYWANEGO LOKALU.