

BUDYNEK MIESZKALNY WIELORODZINNY PRZY UL. OWOCOWEJ W ŚWIECIECHOWIE

MIESZKANIE

1	Korytarz	7.39 m ²
2	Salon z aneksem	19.28 m ²
3	Łazienka	4.70 m ²
4	Pokój	7.40 m ²
pow.całkowita		38.77 m²

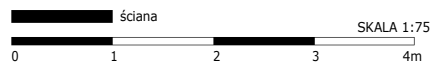
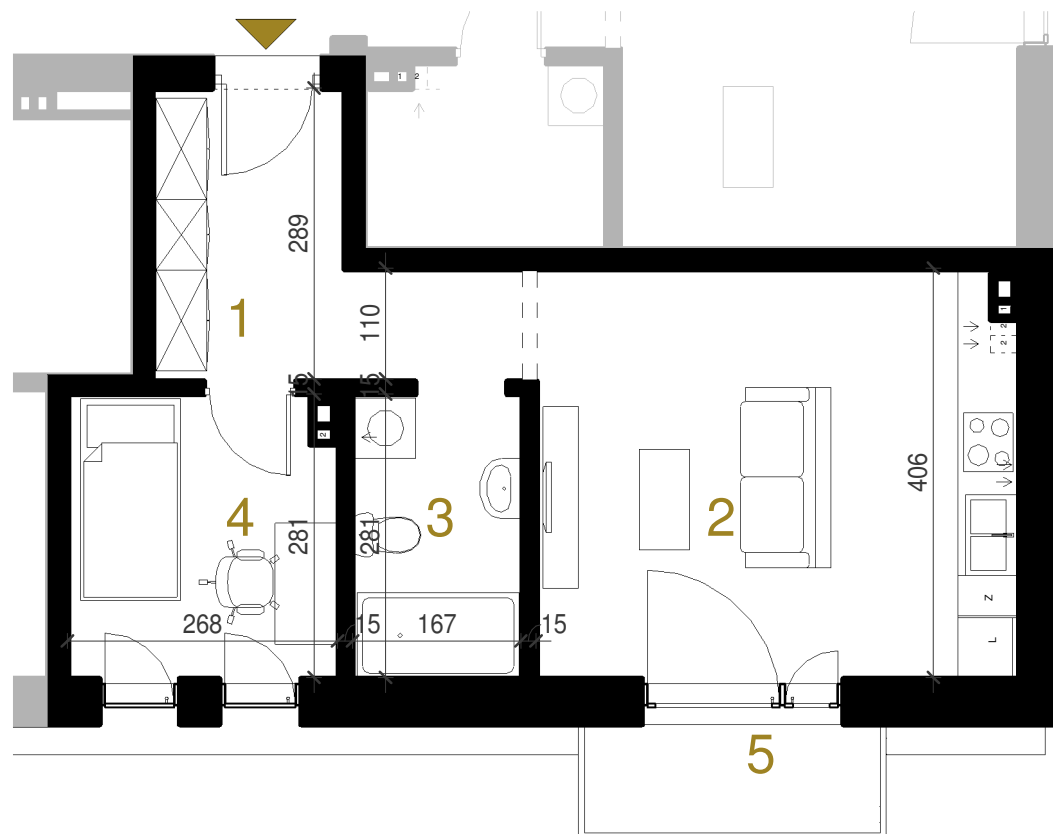
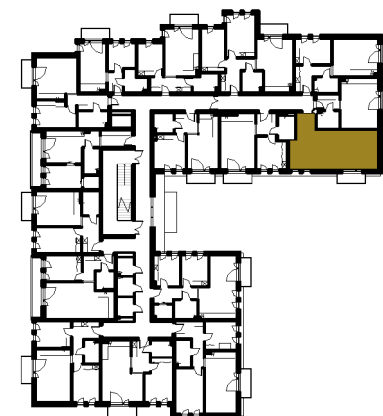
5	Balkon	3.30 m ²
		3.30 m ²

NUMER MIESZKANIA: **23**

KONDYGNACJA: **PIĘTRO**

TYP: **2P+AK**

LOKALIZACJA:



Uwagi:

1. WYMIARY POMIESZCZEŃ, LOKALIZACJA PRZYBORÓW SANITARNYCH, ROZMIESZCZENIE PUNKTÓW INSTALACYJNYCH ITP. PODANO ZGODNIE Z PROJEKTEM BUDOWLANYM. MOGĄ WYSTĄPIĆ NIEWIELKIE RÓŻNICE WYMIARÓW I USYTUOWANIA ELEMENTÓW POWSTAŁE W TRAKCIE REALIZACJI PRAC BUDOWLANYCH. OSTATECZNE WYMIARY ZOSTANĄ OKREŚLONE PO POMIARACH GEODEZYJNYCH. PODANE WYMIARY SĄ WYMIARAMI W ŚWIELE PIONOWYCH PRZEGRÓD (ŚCIAN) W STANIE WYKOŃCZONYM.

2. POWIERZCHNIA UŻYTKOWA LOKALU JEST OKREŚLONA NA PODSTAWIE ROZPORZĘDZENIA MINISTRA ROZWOJU Z DNIA 11 WRZEŚNIA 2020R. W SPRAWIE SZCZEGÓŁOWEGO ZAKRESU I FORMY PROJEKTU BUDOWLANEGO. POWIERZCHNIA UŻYTKOWA LOKALU JEST OBLICZANA W METRACH KWADRATOWYCH Z DOKŁADNOŚCIĄ DO DWÓCH MIEJSC PO PRZECINKU, DLA WYMIARÓW LOKALU W STANIE WYKOŃCZONYM NA POZIOMIE PODŁOGI, NIE LICZĄC LISTEW PRZYPODŁOGOWYCH, PROGÓW ITP. NIE SĄ WLICZANE POWIERZCHNIE OTWORÓW NA DRZWI I OKNA.

3. PRZEDSTAWIONA NA RZUCIE ARANŻACJA MA CHARAKTER PRZYKŁADOWY I NIE STANOWI PROJEKTU ARANŻACJI WNĘTRZ. UMEBLOWANIE NIE STANOWI WYPOSAŻENIA NABYWANEGO LOKALU.

SPRZEDAŻ MIESZKAŃ:
511 331 641
biuro@naowocowej.pl
www.naowocowej.pl

BIURO PROJEKTOWE:

M - STUDIO
PROJEKTY

Magdalena Plizga
ul. Gwieździsta 28, 21-002 Natalin
tel. 503-161-451
NIP: 712-203-94-84