

## BUDYNEK MIESZKALNY WIELORODZINNY PRZY UL. OWOCOWEJ W ŚWIECIECHOWIE

### MIESZKANIE

1	Korytarz	6.43 m <sup>2</sup>
2	Łazienka	5.54 m <sup>2</sup>
3	Pokój	11.45 m <sup>2</sup>
4	Salon z aneksem	18.31 m <sup>2</sup>

**pow.całkowita 41.73m<sup>2</sup>**

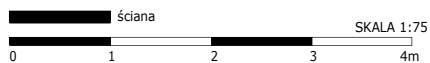
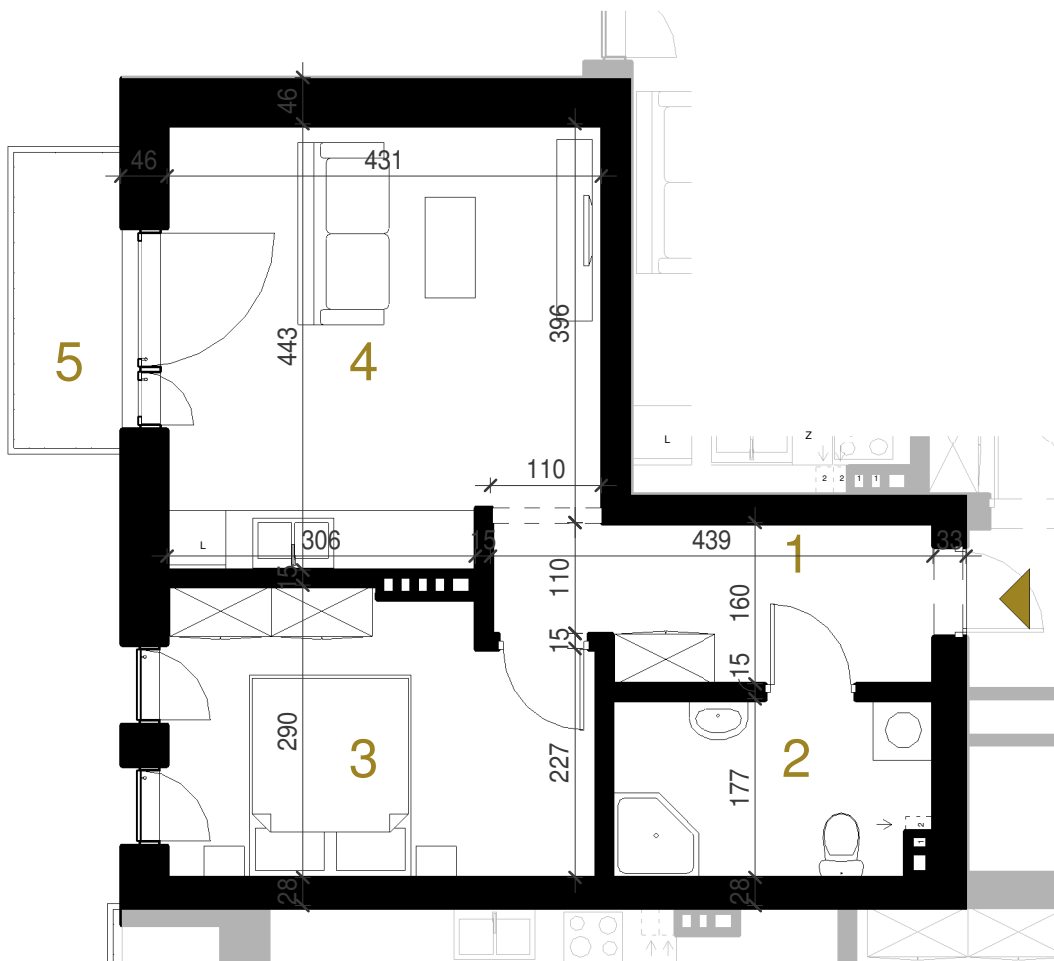
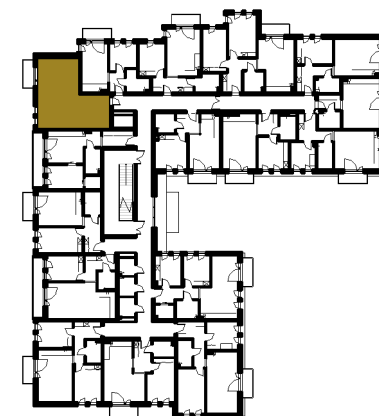
5	Balkon	3.30 m <sup>2</sup>
		3.30 m <sup>2</sup>

NUMER MIESZKANIA: **17**

KONDYGNACJA: **PIĘTRO**

TYP: **2P+AK**

LOKALIZACJA:



#### Uwagi:

1. WYMIARY POMIESZCZEŃ, LOKALIZACJA PRZYBORÓW SANITARNYCH, ROZMIESZCZENIE PUNKTÓW INSTALACYJNYCH ITP. PODANO ZGODNIE Z PROJEKTEM BUDOWLANYM. MOGĄ WYSTĄPIĆ NIEWIELKIE RÓŻNICE WYMIARÓW I USYTUOWANIA ELEMENTÓW POWSTAŁE W TRAKCIE REALIZACJI PRAC BUDOWLANYCH. OSTATECZNE WYMIARY ZOSTANĄ OKREŚLONE PO POMIARACH GEODEZYJNYCH. PODANE WYMIARY SĄ WYMIARAMI W ŚWIEŁLE PIONOWYCH PRZEGRÓD (ŚCIAN) W STANIE WYKOŃCZONYM.

2. POWIERZCHNIA UŻYTKOWA LOKALU JEST OKREŚLONA NA PODSTAWIE ROZPORZĘDZENIA MINISTRA ROZWOJU Z DNIA 11 WRZEŚNIA 2020R. W SPRAWIE SZCZEGÓŁOWEGO ZAKRESU I FORMY PROJEKTU BUDOWLANEGO. POWIERZCHNIA UŻYTKOWA LOKALU JEST OBLICZANA W METRACH KWADRATOWYCH Z DOKŁADNOŚCIĄ DO DWÓCH MIEJSC PO PRZECINKU, DLA WYMIARÓW LOKALU W STANIE WYKOŃCZONYM NA POZIOMIE PODŁOGI, NIE LICZĄC LISTEW PRZYPODŁOGOWYCH, PROGÓW ITP. NIE SĄ WLICZANE POWIERZCHNIE OTWORÓW NA DRZWI I OKNA.

3. PRZEDSTAWIONA NA RZUCIE ARANŻACJA MA CHARAKTER PRZYKŁADOWY I NIE STANOWI PROJEKTU ARANŻACJI WNĘTRZ. UMEBLOWANIE NIE STANOWI WYPOSAŻENIA NABYWANEGO LOKALU.

**SPRZEDAŻ MIESZKAŃ:  
511 331 641**

**biuro@naowocowej.pl  
www.naowocowej.pl**

BIURO PROJEKTOWE:

**M - STUDIO  
PROJEKTY**

Magdalena Plizga  
ul. Gwieździsta 28, 21-002 Natalin  
tel. 503-161-451  
NIP: 712-203-94-84